



RIMEX
METALS (UK)

za arhitekturo in oblikovanje



Skupina Rimex Metals Group proizvaja površinske obdelave na nerjavečem jeklu in drugih kovinah že od leta 1959. Z obsežnimi proizvodnimi obrati v Veliki Britaniji, Združenih državah Amerike, Avstraliji in Južni Afriki; s kapacitetami za skladiščenje in distribucijo v Nemčiji in globalno mrežo zastopnikov in distributerjev je Rimex sposoben kamorkoli na svetu dobaviti obsežno paleto zanimivih in dinamičnih površinskih obdelav kovin, ki vključujejo naslednje serije:

- **Teksturirani vzorci**, proizvedeni z edinstvenim postopkom hladnega valjanja, s katerim se ustvari 3-dimenzionalne vzorce na vseh vrstah kovin
- Obdelava **VORTEX™**, ki predstavlja ekskluzivno, subtilno in neusmerjeno poliranje, ki se lahko uporabi za vse vrste kovin
- Paleta barvanega nerjavečega jekla **ColourTex®**
- Paleta barvanih obdelav **T22**
- Obdelave **GRANEX™**, ki predstavljajo serijo izdelkov Rimex s peskanjem z uporabo kroglic
- Obdelave **MetalArt™**, ki predstavljajo najsodobnejšo tehnologijo površinske obdelave, ki omogoča standardne dizajne in dizajne po meri naročnika, katere se jedka, peska s kroglicami ali barva na nerjaveče jeklo in druge arhitekturne kovine
- Obdelava Rimex **Super Mirror**, ki je visoko polirano nerjaveče jeklo
- **RigiTube™**, ki je patentiran cevni izdelek

Primeri uporabe



Arhitektura - fasada
Jewish Museum

S tako široko izbiro površinskih obdelav se je Rimex uveljavil kot vodilni na področju tehnologije površinske obdelave kovin.



Arhitektura - streha
La Luma Aries



Gostinska in trgovska oprema
Le Pain Francais

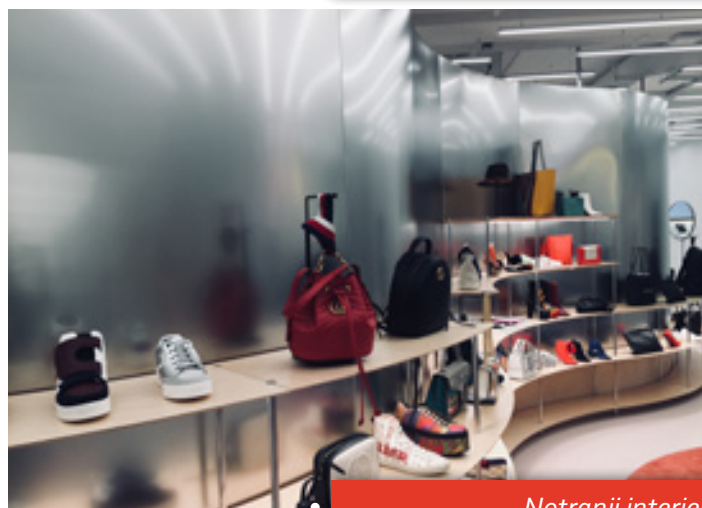


Dvigala
Mall of Africa



Terminali
Shoreditch, East London Line

Prioriteta skupine Rimex Metals Group je servisiranje kupcev in zadovoljstvo kupcev ter v kombinaciji z obsežnim in kontinuiranim programom investiranja namerava skupina Rimex Metals tudi v prihodnosti obdržati vodilni položaj na področju površinske obdelave kovin.



Notranji interior
Browns East